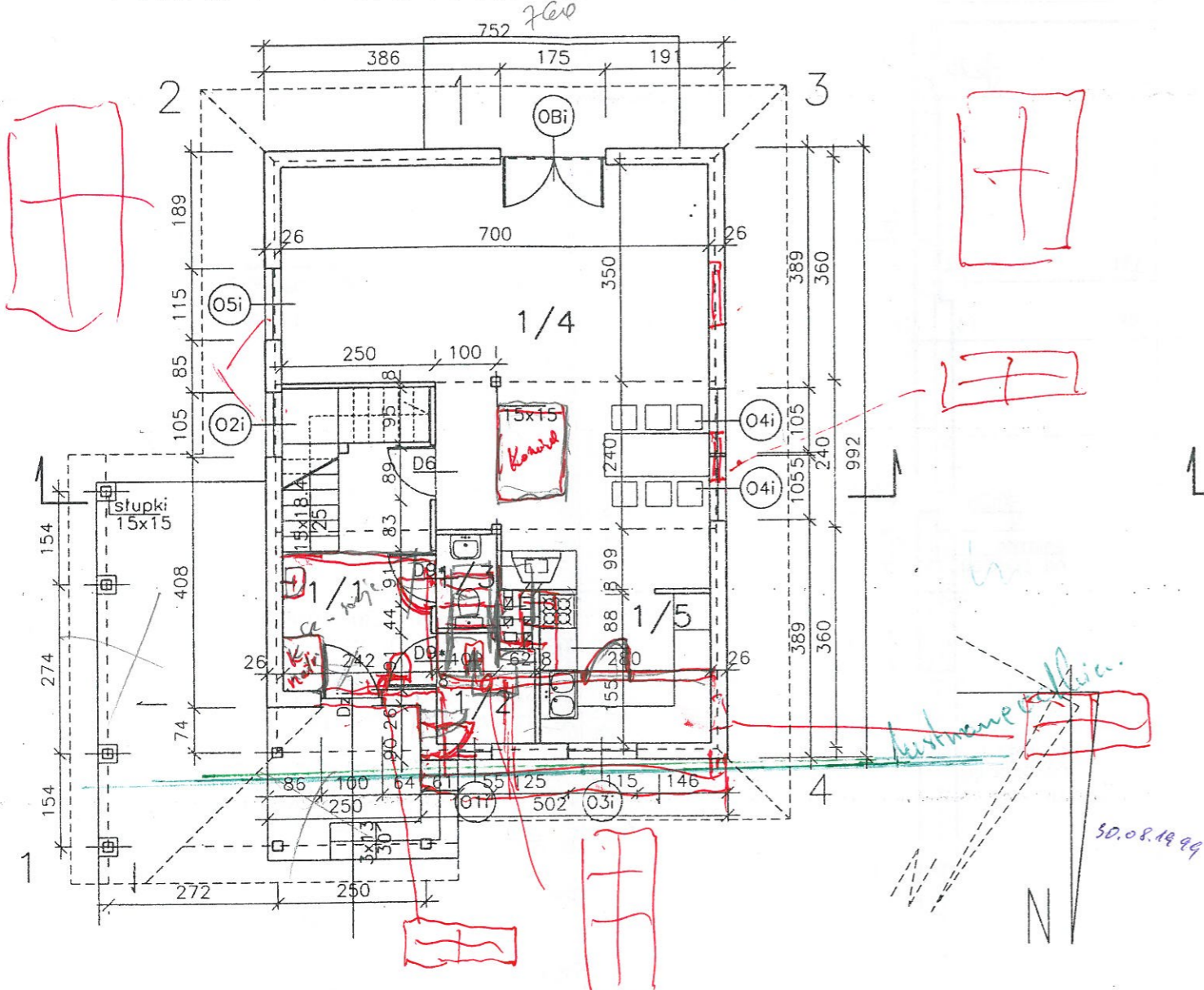
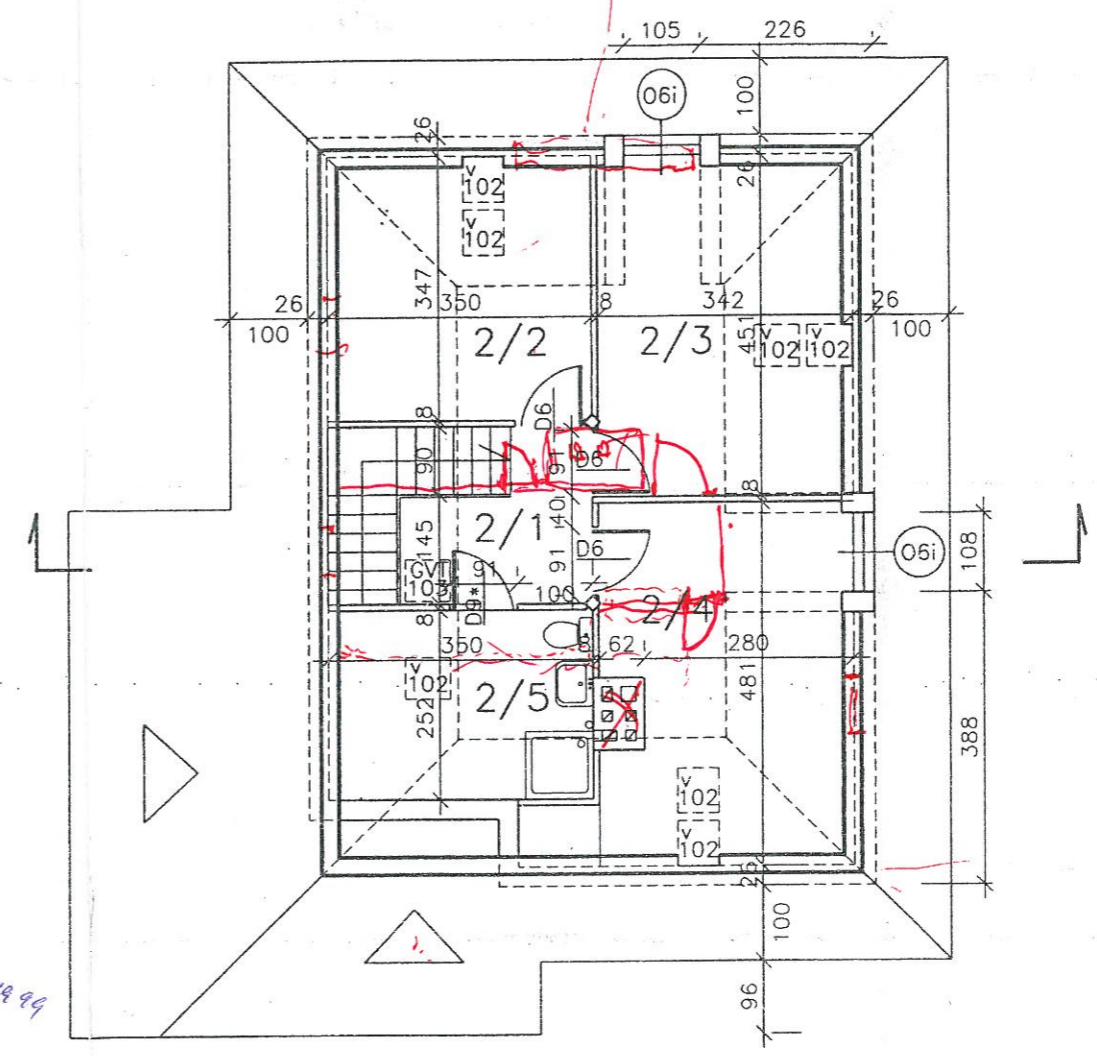


RZUT PARTERU 1:100



NR	POMIESZCZENIE	POW.UŻ.M2	POSADZKA
1/1	PRZEDSIONEK	11.3	terrakota
1/2	POM.GOSPODARCZE	2.8	terrakota
1/3	WC	1.6	terrakota
1/4	POK.DZIENNY	37.8	podł.biata
1/5	KUCHNIA	7.0	podł.biata
	razem	60.5M2	

RZUT PODDASZA 1:100



NR	POMIESZCZENIE	P.UŻ.M2/pp/	POSADZKA
2/1	HALL	6.0	podł.biata
2/2	SYPIALNIA 1	6.5/12.0/	podł.biata
2/3	SYPIALNIA 2	10.0/15.7/	podł.biata
2/4	SYPIALNIA 3	10.0/16.0/	podł.biata
2/5	ŁAZIENKA	5.7/8.8/	terrakota
	razem	60.5M2	

UWAGA: ŚCIANY, PODŁOGA, STROP I SCHODY
NA RYS. KONSTRUKCYJNYCH K1-K10
/w skali 1:50, 1:25 i 1:10/

Stwierdza się zgodność
/wyciągu z oryginał
Urząd Gminy w Uściu G
6.12.2002
data
Z upr.
Mar
Sekret

Budynek mieszkalny letniskowy WB-3388	Adres obiektu: UPR. BUD. GAS-034/A/123/83 38-300 Gorlice, ul. Hallera 24/52	Andrzej Passon
RZUTY PARTERU I PODDASZA		skala 1:100 A-2
Projektował:	mgr inż.arch. Danuta Topczewska-Baranowska	upr.bud.architekt +cz.konstr.inst. nr 136/67- -229i&Su1p1
Opracował:	mgr inż.arch. Danuta Topczewska-Baranowska	01.1997. Zus