

# ZMIANA MIEJSCOWEGO PLANU ZAGOSPODAROWANIA PRZESTRZENNEGO GMINY ROPA - WIEŚ ROPA

Skala 1:1000

0 25 50 75 100 m

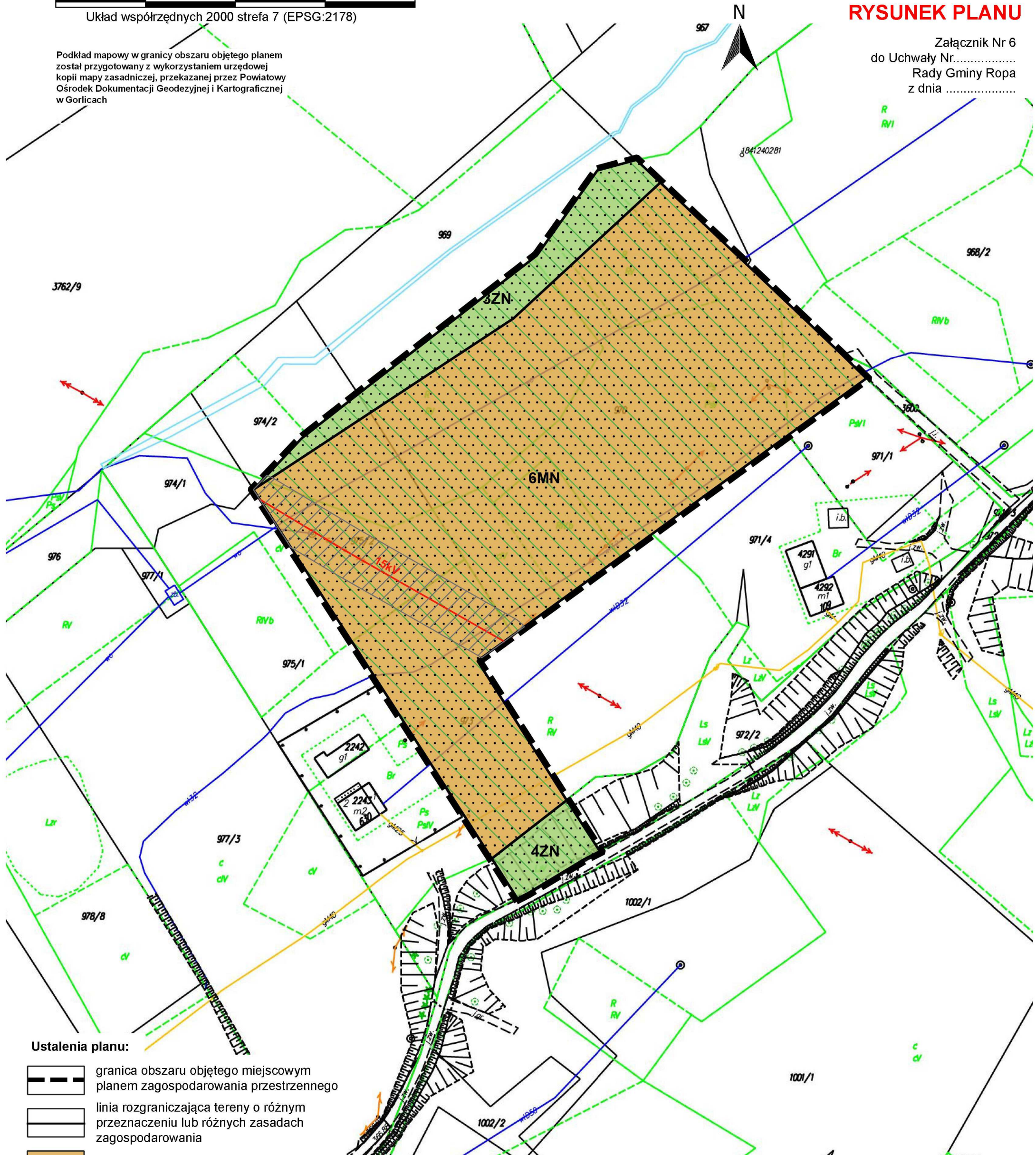


Układ współrzędnych 2000 strefa 7 (EPSG:2178)

Podkład mapowy w granicy obszaru objętego planem został przygotowany z wykorzystaniem urzędowej kopii mapy zasadniczej, przekazanej przez Powiatowy Ośrodek Dokumentacji Geodezyjnej i Kartograficznej w Gorlicach

## RYSUNEK PLANU

Załącznik Nr 6  
do Uchwały Nr.....  
Rady Gminy Ropa  
z dnia .....



### Ustalenia planu:

- granica obszaru objętego miejscowym planem zagospodarowania przestrzennego
- linia rozgraniczająca tereny o różnym przeznaczeniu lub różnych zasadach zagospodarowania
- MN teren zabudowy mieszkaniowej jednorodzinnej
- ZN tereny zieleni naturalnej

### Elementy informacyjne oraz wynikające z przepisów odrębnych:

- osuwisko nieaktywne
- linia elektroenergetyczna SN 15kV wraz z pasem technologicznym
- Obszar Specjalnej Ochrony Natura 2000 "Beskid Niski" PLB 180002
- Południowomłopolski Obszar Chronionego Krajobrazu (cały obszar planu)

Wyrys ze Studium Uwarunkowań i Kierunków Zagospodarowania Przestrzennego Gminy Ropa w skali 1:10 000



2.1	OBSZARY ZAGROŻONE PROCESAMI EROZYJNO-OSUWISKOWYMI
1.2	STREFY ZAINWESTOWANIA DO UMIARKOWANEGO ROZWOJU MIESZKALNICTWA, USŁUG I RZEMIOSŁA
3.2	WODY POWIERZCHNIOWE PŁYNĄCE Z OBUDOWĄ BIOLOGICZNĄ
6.4 EE	SIEĆ ELEKTROENERGETYCZNA ŚREDNIEGO NAPIĘCIA DO UTRZYMANIA I ROZBUDOWY